

TORAY

Innovation by Chemistry

次世代透析システムの実現に向けて

装置統合管理支援システム

Miracle DMACS EX

透析システム構成装置と連携し、透析業務を支援します。



操作性

スケジュール連動、時刻同期



経済性

透析液原液の節液



効率性

一括洗浄、点検記録



即応性

警報・注意報メール通知



製造・販売元

東レ・メディカル株式会社 <https://www.toray-medical.com/>

本社 〒103-0023 東京都中央区日本橋本町二丁目4番1号 日本橋本町東急ビル

東京支店 〒101-0031 東京都千代田区東神田二丁目5番12号 龍角散ビル
大阪支店 〒541-0059 大阪府大阪市中央区博労町四丁目2番15号 ヨドコウ第2ビル
東北支店 〒981-3121 宮城県仙台市泉区上谷刈一丁目5番3号
名古屋支店 〒481-0031 愛知県北名古屋市弥勒寺東四丁目173番
中四国支店 〒730-0021 広島県広島市中区胡町4番21号 朝日生命広島胡町ビル
九州支店 〒812-0013 福岡県福岡市博多区博多駅前三丁目13番21号エフビル

TEL. (03)5835-2751
TEL. (06)6253-7001
TEL. (022)772-5772
TEL. (0568)21-5200
TEL. (082)544-2731
TEL. (092)477-3011



本カタログの印刷には
“東レ水なし平版”を
使用しています。

発行 2020年9月 3000P2

次世代透析システムの実現に向けて 透析システム全体の運用・管理に特化して支援します。

操作性 スケジュール連動、時刻同期

各装置の運転スケジュールをタイムチャート形式で網羅的に表示できます【図1】。また、スケジュール連動などの基準となる時刻を一括同期でき、正確な時間管理を支援します。



図1 スケジュール連動(タイムチャート表示)

経済性 透析液原液の節液

多人数用透析液供給装置または各透析用監視装置の運転情報に基づいて、透析終了までに必要な透析液量(透析延長に備えた予備量含む)を予測し【図2】、A/B原液の作製の要否を判定します。

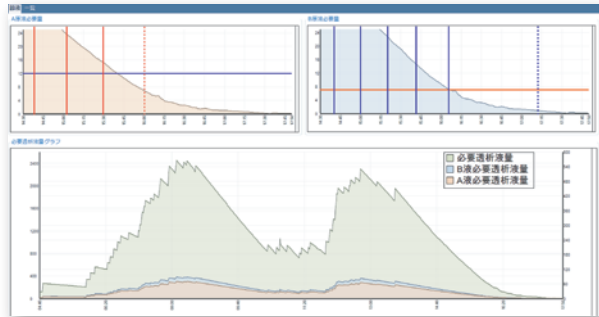


図2 透析終了までに必要な透析液量の予測グラフ

効率性 一括洗浄、点検記録

各装置に触れることなく、端末操作のみで洗浄開始【図3】、点検記録を確認・出力できます。



図3 稼働状況モニタリング/一括洗浄

即応性 警報・注意報メール通知

スタッフが不在の時間帯における警報・注意報の発生および解除をメールで通知します【図4】。災害および緊急時における即応性向上にも寄与します。

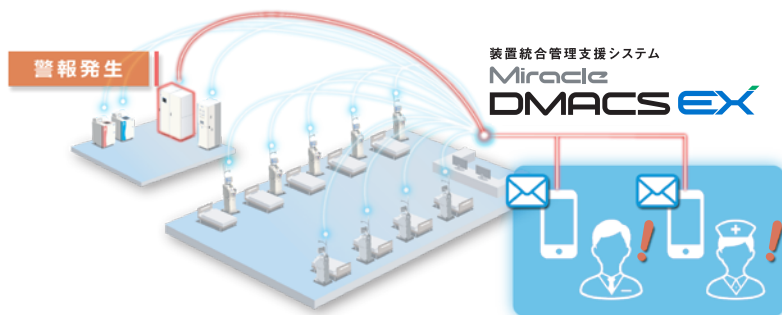


図4 警報・注意報メール通知

システム構成イメージ



医療従事者

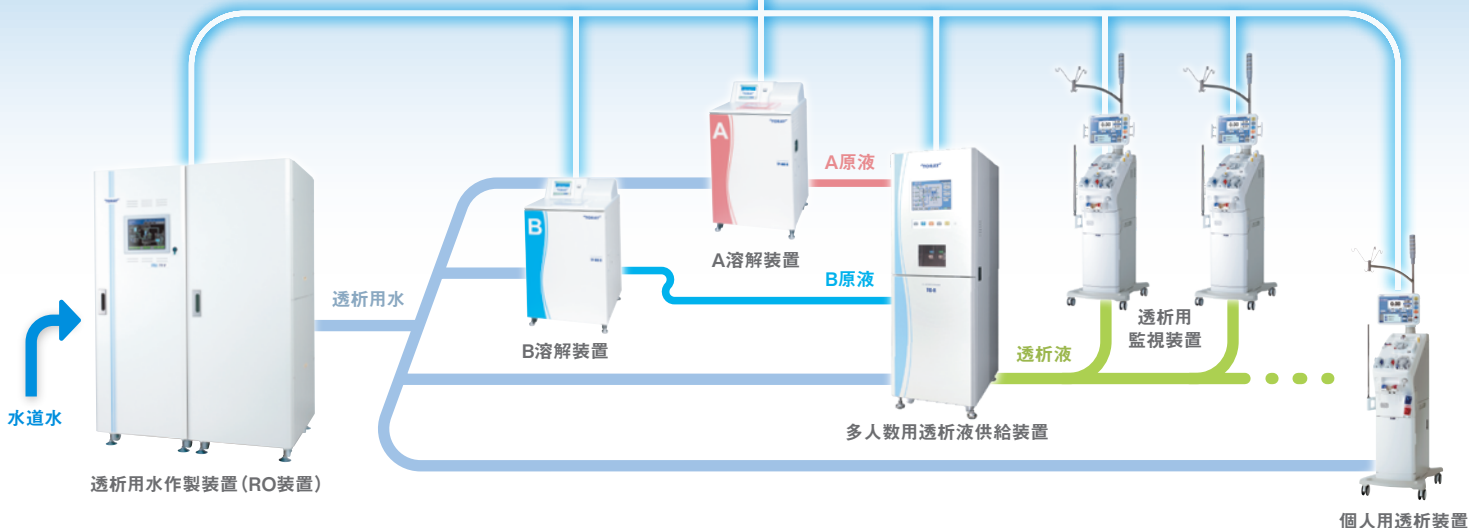
警報・注意報メール通知
(インターネット回線)



リモートメンテナンス(VPN)*
装置統合管理システム
Miracle
DMACS EX



東レ・メディカル株式会社



*リモートメンテナンス(VPN)では、インターネット回線に接続できません。