

仕様

規格	
定格電圧	AC 100V±10V(単相)
定格周波数	50Hz/60Hz
皮相電力	最大 450VA
ブレーカ	遮断容量：AC100V / 2.5kA 感度電流：15mA 動作時間：0.1秒以内
外部警報	接点出力式(警報ブザーに連動する) 接点容量：AC125V / 0.5A、DC30V / 2A
電撃に対する保護の形式	クラス I
電撃に対する保護の程度	B形装着部 移動形機器
防水性	IPX1
寸法	高さ(H)：1371 mm 幅(W)：463 mm 奥行(D)：572 mm
重量	約52kg
使用環境	周囲温度：10℃～40℃ 相対湿度：30%～85%

名称	仕様	
血液ポンプ	方式	4ローラポンプ
	設定範囲	1mL/min～250mL/min
排液ポンプ	方式	4ローラポンプ
	設定範囲	10mL/h～6000mL/h
透析液ポンプ	方式	4ローラポンプ
	設定範囲	10mL/h～4000mL/h
補充液ポンプ	方式	4ローラポンプ
	設定範囲	10mL/h～3000mL/h
シリンジポンプ	設定範囲	0.1mL/h～15.0mL/h
	早送り流量	10mL/min
	使用シリンジ	20mL、30mL、50mL
	使用メーカー	JMS、テルモ、ニプロ、トップ
流量計量	方式	計量チャンバによる容量計量方式 (計量チャンバは血液回路に付属)
	対象ポンプ	排液、透析液、補充液

名称	仕様	
気泡検出器	方式	超音波方式
	検出性能	気泡0.02mL以上 血液量100mL/min 使用チューブ：(内径)3.5mm×(外径)5.5mm
気泡クランプ	方式	電磁式ソレノイド
閉塞圧力	400mmHg(53.3kPa)以上	
漏血検出器	方式	光学方式
透析液用液切れ検出器	方式	超音波方式
補充液用液切れ検出器	方式	超音波方式
脱血圧感知用センサ	方式	ピロー形状の変化検知
	検知性能	-270mmHg(-36.0kPa)～-230mmHg(-30.7kPa)
入口圧検出器	方式	ピエゾ抵抗型半導体圧力検出器
	測定範囲	-400mmHg(-53.3kPa)～+400mmHg(+53.3kPa)
返血圧検出器	方式	ピエゾ抵抗型半導体圧力検出器
	測定範囲	-400mmHg(-53.3kPa)～+400mmHg(+53.3kPa)
濾過圧検出器	方式	ピエゾ抵抗型半導体圧力検出器
	測定範囲	-400mmHg(-53.3kPa)～+400mmHg(+53.3kPa)
外部圧検出器	方式	ピエゾ抵抗型半導体圧力検出器
	測定範囲	-400mmHg(-53.3kPa)～+400mmHg(+53.3kPa)
排液クランプ	方式	電磁式ソレノイド
	閉塞圧力	400mmHg(53.3kPa)以上
透析液クランプ	方式	電磁式ソレノイド
	閉塞圧力	400mmHg(53.3kPa)以上
補充液クランプ	方式	電磁式ソレノイド
	閉塞圧力	400mmHg(53.3kPa)以上
透析液加熱器	設定範囲	30℃～38℃
補充液加熱器	設定範囲	30℃～38℃
バックアップ電源	駆動時間	15分以上(新品かつ満充電の時)

【販売名】血液浄化装置 AcuFil Multi 55X-III
 【一般的名称】多用途血液処理用装置
 【JMDNコード】70544000
 【医療機器承認番号】23100BZX00023000
 【その他】高度管理医療機器・特定保守管理医療機器

【販売業者】

TORAY 東レ・メディカル株式会社 <https://www.toray-medical.com/>

救急・集中治療製品事業部門

本社	〒103-0023 東京都中央区日本橋本町二丁目4番1号 日本橋本町東急ビル5F	TEL .(03)6262-3824-3825	FAX .(03)6262-3841
札幌	〒060-0031 札幌市中央区北一条東二丁目5番2号 札幌泉第2ビル4F	TEL .(011)251-2233	FAX .(011)232-0344
仙台	〒981-3121 宮城県仙台市泉区上谷刈一丁目5番3号	TEL .(022)772-5775	FAX .(022)772-5774
大宮	〒333-0851 埼玉県川口市芝新町六丁目15番 わらび市川ビル5F	TEL .(048)262-6569	FAX .(048)262-6777
東京	〒101-0031 東京都千代田区東神田二丁目5番12号 龍角散ビル5F	TEL .(03)5835-2752	FAX .(03)5835-2764
横浜	〒222-0033 神奈川県横浜市港北区新横浜二丁目6番1号 アーバス新横浜6F	TEL .(045)471-5801	FAX .(045)471-3583
名古屋	〒481-0031 愛知県北名古屋市弥勒寺東四丁目173番	TEL .(0568)21-5088	FAX .(0568)21-5030
大阪	〒541-0059 大阪市中央区博労町四丁目2番15号 ヨドコウ第2ビル8F	TEL .(06)6253-7004	FAX .(06)6253-7013
中四国	〒730-0021 広島市中区胡町4番21号 朝日生命広島胡町ビル9F	TEL .(082)544-2762	FAX .(082)544-2730
九州	〒812-0013 福岡市博多区博多駅東三丁目13番21号 エフビル8F	TEL .(092)477-3017	FAX .(092)477-3018

製造販売業者
株式会社 ジェイ・エム・エス
 〒730-8652 広島市中区加古町12番17号
<http://www.jms.cc>

55X-III (2109) JM
 2021.09.02XD105-RD



血液浄化装置
AcuFil®
Multi 55X-III

血液浄化装置 AcuFil® Multi 55X-III

COMPACT コンパクト設計

コンパクトな本体サイズはそのままに
さらなる安全性と操作性を追求

本体サイズ

高さ 1371 mm

幅 240 mm

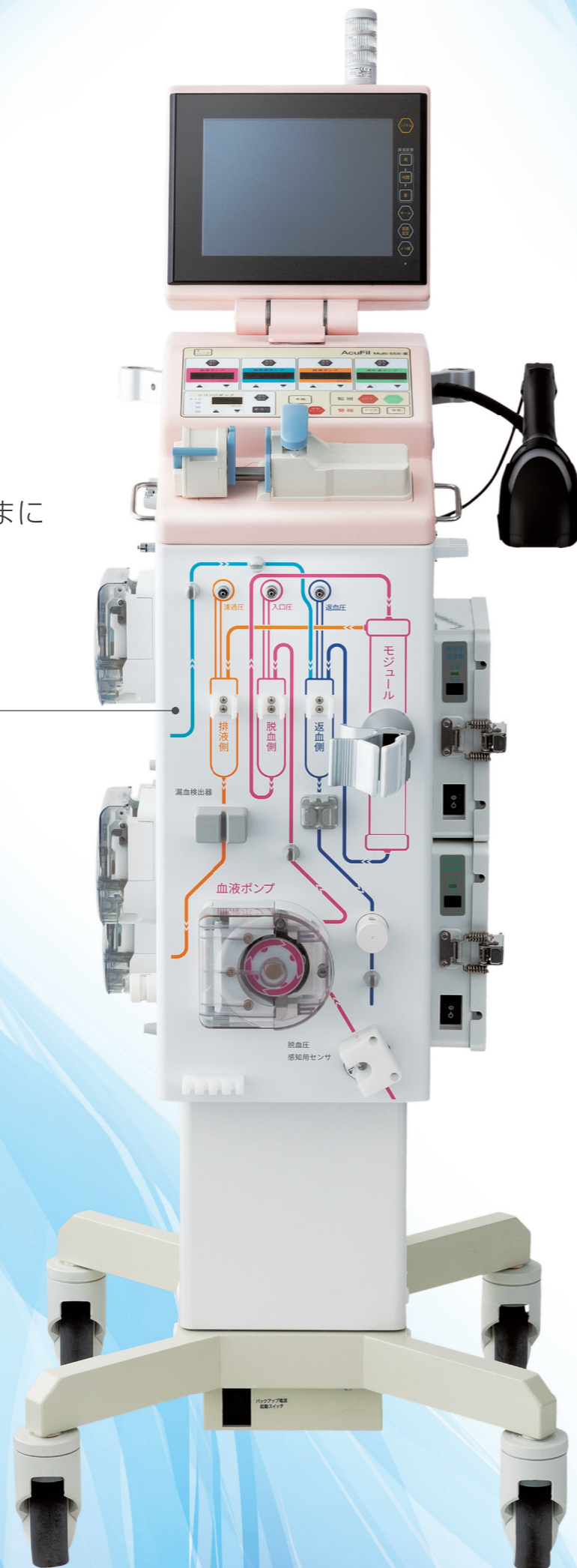
奥行き 335 mm ※本体部

OPTION オプション

プリンタ



排液タンク置き場



SAFETY 安全性

NEW 自己診断機能

起動時に自己診断を実施することで装置状態を把握できます。

自己診断	診断中	1/2
01. 入口圧検出器	----
02. 濾過圧検出器	----
03. 返血圧検出器	----
04. 外部圧検出器	----
05. シリンジサイズ検出器	----
06. シリンジ閉塞検出器	----
07. シリンジ位置検出器	----
08. 透析液加熱器入口液温検出器	----
09. 補充液加熱器入口液温検出器	----
10. 透析液加熱器出口液温検出器	----
11. 補充液加熱器出口液温検出器	----
12. 透析液加熱器プレート温度検出器	----
13. 補充液加熱器プレート温度検出器	----

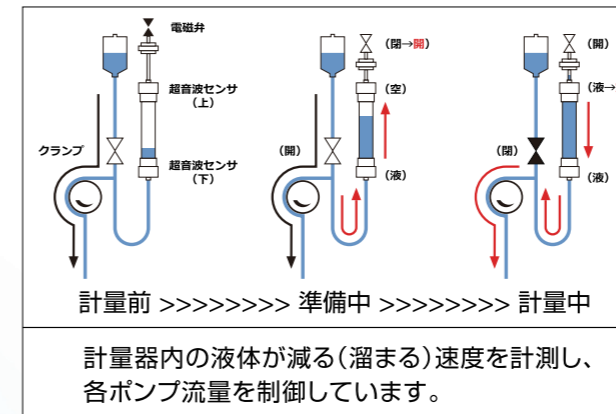
NEW モジュールのバーコード読取り機能

バーコードを読取ることで治療前に適切なモジュールである事が確認でき、モジュールの取り違えを防止します。



容量計量方式

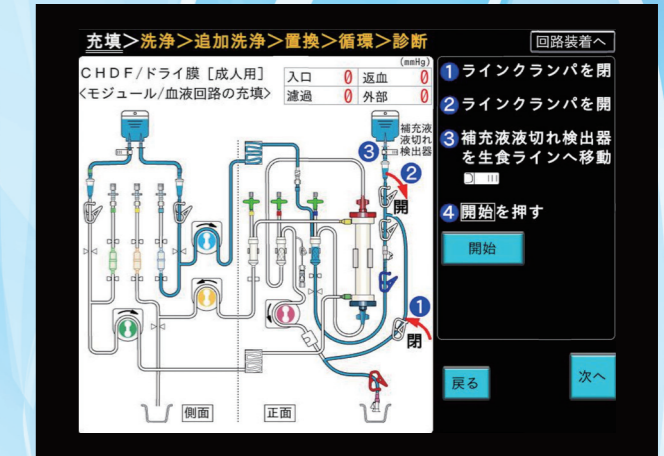
外部からの影響を受けづらい容量計量方式を従来から継承しています。



USABILITY 操作性

NEW プライミングサポート機能

治療前のプライミングをガイダンス画面や装置動作でサポートします。



NEW アフェレシス治療モード流量制御

血液ポンプの流量をもとに、各ポンプの流量を制御します。



回路構成

ライン毎に独立した回路構成のため、液の流れが分かりやすく、一つ一つの回路内の状況が把握しやすくなっています。

