

'TORAY'

TORAYCA[®] 使用

高性能炭素繊維トレカ[®]

High Performance Carbon Fiber

CARBON X RODE

カーボンエックスローデ

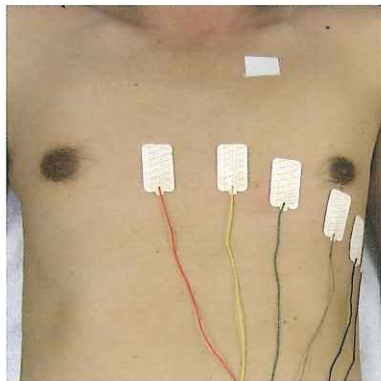
Disposable Carbon Fiber Electrodes And Cable Leads

電極をつけたままでX線撮影が可能。
安定性にすぐれ
常に鮮明な波形が得られます。

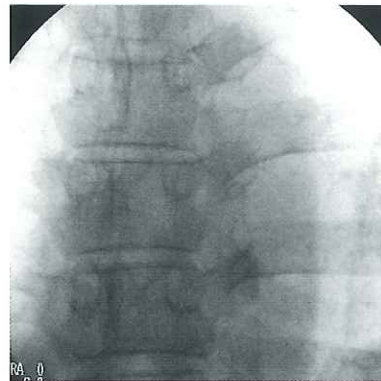
心電図モニター用ディスプレイ電極

〈特長〉

カーボンエックスローデ及びカーボンエックスローデIIは、電極部分とリード線に東レ炭素繊維トレカ®を使用しています。心血管造影検査やCT検査等の胸部X線撮影中に電極部が影になりません。さらにCCU・ICU等における長時間患者監視用にもご使用できます。



■ 本品装着時



■ 本品装着時の胸部X線画像

(製造販売元 社内資料より)

〈品種表〉

1.カーボンエックスローデ (粘着パットタイプ)

カタログNo.	品名	規格	内容	包装
CX-TJ66	チップジャック式	寸法 40mmφ コード長 1m	6色×6組=36個/BOX	10BOX/ケース
CX-TJ6665	チップジャック式	寸法 40mmφ コード長 65cm	6色×6組=36個/BOX	10BOX/ケース
CX-TJ49	チップジャック式	寸法 40mmφ コード長 1m	4色×9組=36個/BOX	10BOX/ケース
CX-TJ4965	チップジャック式	寸法 40mmφ コード長 65cm	4色×9組=36個/BOX	10BOX/ケース
CX-PT65	ピンチップ式	寸法 40mmφ コード長 1m	6色×5組=30個/BOX	10BOX/ケース
CX-PT6565	ピンチップ式	寸法 40mmφ コード長 65cm	6色×5組=30個/BOX	10BOX/ケース
CX-PT49	ピンチップ式	寸法 40mmφ コード長 1m	4色×9組=36個/BOX	10BOX/ケース
CX-PT4965	ピンチップ式	寸法 40mmφ コード長 65cm	4色×9組=36個/BOX	10BOX/ケース

販売名 カーボンエックスローデ
届出番号 11B3X10032000025
一般医療機器 単回使用心電用電極

2.カーボンエックスローデII (全面粘着ゲルタイプ)

カタログNo.	品名	規格	内容	包装
CX2-TJ66	チップジャック式	寸法 27×44mm コード長 1m	6色×6組=36個/BOX	10BOX/ケース
CX2-TJ6665	チップジャック式	寸法 27×44mm コード長 65cm	6色×6組=36個/BOX	10BOX/ケース
CX2-TJ49	チップジャック式	寸法 27×44mm コード長 1m	4色×9組=36個/BOX	10BOX/ケース
CX2-TJ4965	チップジャック式	寸法 27×44mm コード長 65cm	4色×9組=36個/BOX	10BOX/ケース
CX2-PT65	ピンチップ式	寸法 27×44mm コード長 1m	6色×5組=30個/BOX	10BOX/ケース
CX2-PT6565	ピンチップ式	寸法 27×44mm コード長 65cm	6色×5組=30個/BOX	10BOX/ケース
CX2-PT49	ピンチップ式	寸法 27×44mm コード長 1m	4色×9組=36個/BOX	10BOX/ケース
CX2-PT4965	ピンチップ式	寸法 27×44mm コード長 65cm	4色×9組=36個/BOX	10BOX/ケース

販売名 カーボンエックスローデII
届出番号 11B3X10032000027
一般医療機器 単回使用心電用電極

使用上の注意

- ご使用前に必ず添付文書をご一読下さい。
- 本品は医療用ディスプレイ製品ですので、1回限りの使用にして下さい。
- 包装が破損または汚損している場合や製品に破損などの異常が認められる場合には使用しないで下さい。
- 水漏れ、高温、多湿、直射日光を避けて保管して下さい。

販売元 **東レ・メディカル株式会社**

医療用具事業部門 CV営業部

東京・〒101-0031 東京都千代田区東神田2-5-12 (龍角散ビル)
大阪・〒541-0059 大阪府中央区博労町4-2-15 (ヨドコウ第2ビル)

TEL. (03) 5835-2763 (代)
TEL. (06) 6253-7008 (代)

製造販売元 **株式会社エミコン**

〒340-0013 埼玉県草加市松江6-6-5

2010.11.2000