

INOUE BALLOON™

大動脈弁用イノウエ・バルーン

バルーン拡張式弁形成術用カテーテル 承認番号: 22700BZX00243000

信頼に答え、
人々の生命を支える

逆行性アプローチ

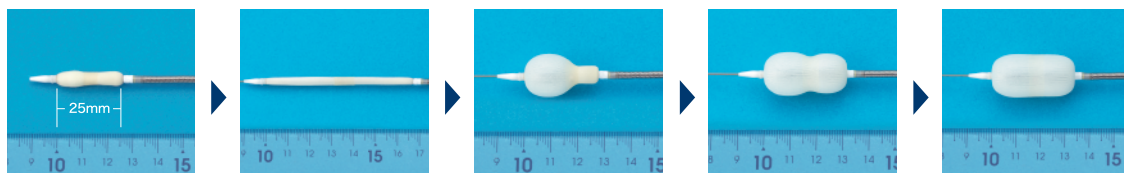
大動脈弁用イノウエ・バルーン

Percutaneous Transluminal Aortic Valvuloplasty: PTAV

逆行性アプローチ retrograde-PTAV

●● 作動原理

本品のカテーテルを大動脈弁口に固定しつつ、所定量の希釈造影剤で膨張させることにより、バルーン部が砂時計型から俵型に膨張して大動脈弁を拡張します。付属品は本品のカテーテルの使用を円滑に行うための器具として機能します。



バルーン通常状態

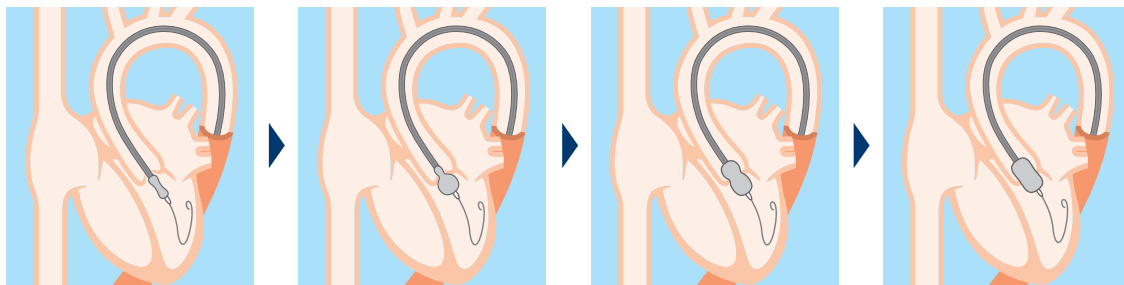
バルーン伸長状態
カテーテル挿入時

バルーン先端側
のみ膨張
バルーンの大動脈弁口への
位置付け時

バルーン砂時計型
バルーン中央部のくびれが
大動脈弁口にはまり込みます

バルーン完全膨張
大動脈弁口拡張時

●● アプローチ手順



①大動脈を経由して、
バルーン部を左室へ
挿入します。

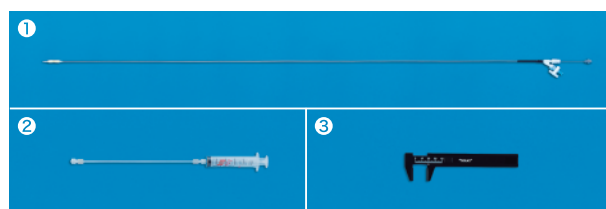
②バルーン先端側を膨張させ、
大動脈弁口に引き寄せます。

③バルーンをさらに膨張させ、
バルーン中央部のくびれが
大動脈弁口にはまり込みます。

④バルーンを完全に膨張させ、
大動脈弁口を拡張します。

●● セット内容

構成品名	用途
①カテーテル (IAS-サイズR)	大動脈弁拡張
②延長チューブ付き注射筒 (TAS-サイズR)	バルーン膨張
③ノギス (NAS-1R)	バルーン径の測定



●● カタログNo.及び各サイズのバルーン拡張径

カタログNo.		バルーン 最大拡張径	適応可能な拡張範囲	適合シース径
セット品	カテーテル単品			
PTAV-16R	IAS-16R	φ16mm	φ14mm~16mm	10Fr.
PTAV-18R	IAS-18R	φ18mm	φ16mm~18mm	10Fr.
PTAV-20R	IAS-20R	φ20mm	φ18mm~20mm	10Fr.
PTAV-22R	IAS-22R	φ22mm	φ20mm~22mm	10Fr.
PTAV-24R	IAS-24R	φ24mm	φ20mm~24mm	11Fr.
PTAV-26R	IAS-26R	φ26mm	φ22mm~26mm	12Fr.

※PTAV-26Rは受注生産になります。

〈製造販売業者〉

東レ株式会社 東京都中央区日本橋室町2-1-1

〈販売業者〉

東レ・メディカル株式会社 東京都中央区日本橋本町2-4-1 医療用具事業部門

東京：〒101-0031 東京都千代田区東神田2-5-12 龍角散ビル5F TEL:03-5835-2761

大阪：〒541-0059 大阪府大阪市中央区博労町4-2-15 ヨドココ第2ビル8F TEL:06-6253-7008

九州：〒812-0013 福岡県福岡市博多区博多駅東3-13-21 エフビル8F TEL:092-477-3016