

▶ スマートエコー®製品一覧

製品番号	SC0H02A-AAVP1	SC0H02A-ALVP1	SC0H02A-ACVP1	
製品タイプ	viewphii-USシリーズ リニア/コンベックスプローブ2本セット	viewphii-USシリーズ リニアプローブセット	viewphii-USシリーズ コンベックスプローブセット	
製品規格	VP-USL75-01_C35-01	VP-USL75-01	VP-USC35-01	
セット内容	本体(タブレット)	○	○	○
	リニアプローブ	○	○	×
	コンベックスプローブ	○	×	○
	プローブケーブル	○2個	○	○
	プローブ用充電器	○	○	○
	本体用充電器	○	○	○
	本体用USBケーブル	○	○	○
	JANコード	4580337438012	4580337438029	4580337438036
製品写真				
				

*外観・仕様は、改良のため予告なく変更する場合があります。ご使用の際は添付文書および操作マニュアルを必ずお読みください。

スマートエコー®は東レ・メディカル株式会社の登録商標です。viewphiiは株式会社ソシオネクストの登録商標です。

■販売業者

TORAY 東レ・メディカル株式会社

〒103-0023 東京都中央区日本橋本町二丁目4番1号
<http://www.toray-medical.com/>

札幌：〒060-0031 札幌市中央区北一条東2-5-2(札幌第2ビル) TEL:011-251-2233
 仙台：〒981-3121 仙台市泉区上谷刈1-5-3 TEL:022-772-5773
 東京：〒101-0031 東京都千代田区東神田2-5-12(龍角散ビル) TEL:03-5835-2761
 名古屋：〒481-0031 北名古屋市弥勒寺東4-173 TEL:0568-21-5600
 大阪：〒541-0059 大阪市中央区博労町4-2-15(ヨドコウ第2ビル) TEL:06-6253-7008
 中四国：〒730-0021 広島市中区胡町4-2-1(朝日生命広島胡町ビル) TEL:082-544-2761
 九州：〒812-0013 福岡市博多区博多駅東3-13-21(エフビル) TEL:092-477-3016

■製造販売業者

株式会社 アスター電機

〒224-0029 神奈川県横浜市都筑区南山田3丁目6-40

いつでも、
どこでも。

スマート診断で、効率的に。

viewphii-USシリーズ



モバイル超音波画像ソリューション

viewphii US

スマートエコー®

一般的名称：汎用超音波診断装置
 販売名：viewphii-USシリーズ
 認証番号：301ABBZX00039000
 種別：管理医療機器、特定保守管理医療機器

検査室から屋外まで、
どんな時も必要な場所に出向いて
エコー検査。



モバイル型の特長を活かし、

- 血管穿刺、ブロック麻酔等に加え、従来の検査室以外の外来、ベッドサイドでのプライマリーチェック
- 在宅・訪問診療、看護
- 救急(ER、ドクターカー、ドクターヘリ)、遠隔地医療等のPOCUS (Point-of-Care Ultrasound) など、必要な情報をリアルタイムで取得。疾患の識別や基本的な診療方針を判断する際の活用に適しています。

病院でも



在宅時でも



救急時でも



小型で軽量、さらに高精細画像。
ケーブルレスで操作しやすい。
超音波診断の新しいカタチ。

WiFi通信
ケーブルレス

165g*
軽量・小型

クイック始動
シンプル

3時間
バッテリー

10インチ
高画質

*リニアタイプ

▶ SOCIONEXT-LSI搭載

世界的な半導体メーカーであるソシオネクストの技術を結集し3種類の専用LSIを開発。この3種類LSIに超音波診断装置が必要とする主要機能を内蔵したことにより、バッテリー含めてわずか165gの超小型、軽量化、連続で3時間以上の長時間動作、ケーブルなしでの動作を実現しました。



パルサLSI



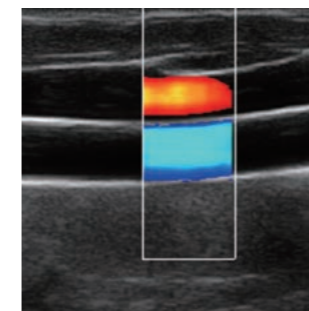
超音波画像生成LSI



システム制御LSI

▶ 検査内容に的確に対応するラインアップ

対象部位



リニア：頸静脈



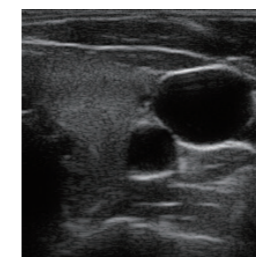
7.5 MHz
リニアプローブ



3.5 MHz
コンベックスプローブ

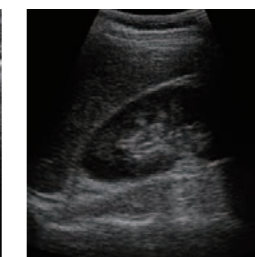


コンベックス：肝臓

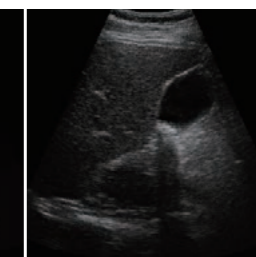


リニア：内頸静脈

リニア：甲状腺



コンベックス：腎臓



コンベックス：胆嚢



コンベックス：膀胱