

## 消毒剤等の使用

Toraysee® for CEは、以下成分・濃度の消毒剤等について、10分程度浸漬しても外觀形状とワイピング性能・制菌性能に変化のないことを確認しています。

( )内は、当社評価時の調製濃度

•次亜塩素酸ナトリウムを主成分	ミルトン(0.1%濃度に希釈)、ミルクボン(0.1%濃度に希釈)、次亜塩素酸ナトリウム溶液5%試薬
•アルコールを主成分	消毒用エタプロコール、イソプロパノール消毒液70%
•過酸化水素を主成分	過酸化水素30.0~35.5%試薬
•グルタラルを主成分	サイデックスプラス28 3.5%液

2016年10月現在

### 使用上の注意

- 人体に使用しないでください。
- 無菌、滅菌したものには使用しないでください。
- 制菌加工は清拭により対象物を消毒する効果はありません。
- 本製品を使用して消毒を行う場合は清拭対象に適切な消毒薬を含浸させてください。
- 医療機関等での本製品の使用にあたっては、清掃対象における感染に対するリスクを適宜ご判断いただき、必要に応じて本製品に消毒薬を含浸させるなどとしてご使用ください。また、使用後の廃棄時期、方法についても、感染に対するリスクを適宜ご判断いただき、ご施設での規則等に則り適切な方法で廃棄してください。
- 洗浄して繰り返し使用する場合は、本製品を消毒薬に浸漬させるなど、適宜消毒処理を行ってください。
- レンズやトレーに、砂やほこりなどの異物が付着していると、傷をつける恐れがあります。

製品名：Toraysee® for CE  
品番：MK24H-GCPCE10P  
入数：100枚 / 箱 (10枚入りの箱 × 10箱入り)

製品情報・性能・文献について詳しくは  
Toraysee® for CE 専用ホームページへ



## Toraysee® for CE に関するお問い合わせ

### ▶ 販売元

#### 東レ・メディカル株式会社

札幌：〒060-0031 札幌市中央区北一条東2-5-2(札幌第2ビル) TEL:011-251-2233  
仙台：〒981-3121 仙台市泉区上谷刈1-5-3 TEL:022-772-5773  
東京：〒101-0031 東京都千代田区東神田2-5-12(龍角散ビル) TEL:03-5835-2761  
名古屋：〒481-0031 北名古屋市弥勒寺東4-173 TEL:0568-21-5600  
大阪：〒541-0059 大阪市中央区博労町4-2-15(ヨドコウ第2ビル) TEL:06-6253-7008  
中四国：〒730-0021 広島市中区胡町4-21(朝日生命広島胡町ビル) TEL:082-544-2761  
九州：〒812-0013 福岡市博多区博多駅東3-13-21(エフビル) TEL:092-477-3016

### ▶ 製造元

東レ株式会社 トレーシー販売室

### 代理店

TORAY

Innovation by Chemistry

X線防護用グラス

パノラマシールド® 推奨 レンズの清拭に

Toraysee® for CE

医療機器・器材用  
メンテナンスクロス

非医療機器

未滅菌

制菌加工\*

Toraysee® for CE の超極細繊維が厚さ1~2ミクロンといわれる油膜の中に入り込み、普通の繊維ではなかなかふき取れない汚れも、キレイにふき取ります。

※制菌加工は清拭により対象物を消毒する効果はありません。

特許 第5856623号

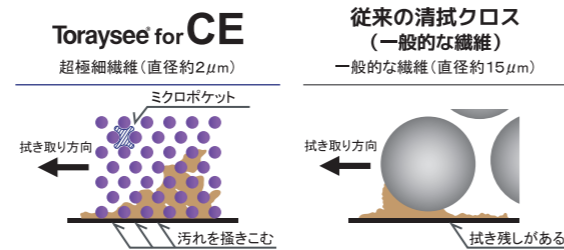


## Toraysee® for CE 製品の特長

Point  
1

生体由来のミクロの汚れまで清拭が可能です。

- ▶ トレーシー®の超極細繊維(約2μm)は拭き取り面に密着して汚れをとらえ、「マイクロポケット」(繊維の隙間)に次々と汚れを取り込んでいくため、優れたワイピング性能を発揮します。(インナートラップ機能)



Point  
2

必要に応じて、乾式(ドライ)、湿式(ウェット)でも使用できます。

- ▶ ドライ状態に比べ、ウェット状態での清拭で、より高い清拭効果を発揮します。

詳しくはこちらの論文をご確認ください→



Point  
3

本品は薬液を含浸させて使用することが可能です。

- ▶ パノラマシールド®とトレーシー®の性能に影響がないことを確認した消毒剤等は4ページ目をご確認ください。

Point  
4

「長繊維」だからケバが残りません。

- ▶ 短い繊維を集めて布にする「不織布」などと異なり、トレーシー®は途切れていない長い繊維(長繊維)からできています。そのため清拭後に細かな毛羽が残りません。

Point  
5

制菌加工で清潔・安心

- ▶ 制菌加工とは、繊維上の細菌が増えないように抑制することを目的とした加工です。
- ▶ 制菌成分が繊維の回りに付着している一般的な加工に比べ、東レの制菌加工(マックスペック®加工)では繊維の中に入っているため制菌効果を持続します。

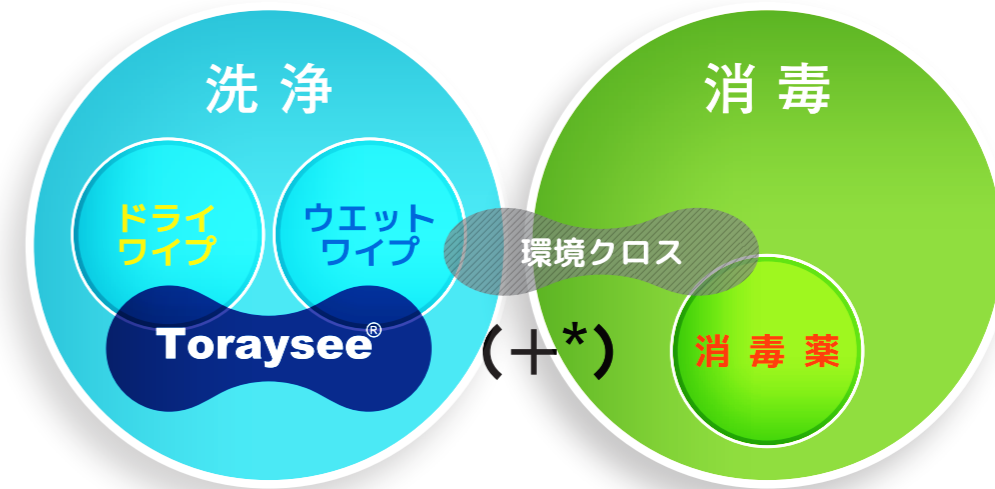
【制菌加工 対象菌種】 試験方法 JIS L 1902 菌液吸収法

試験対象菌種		
黄色ぶどう球菌	Staphylococcus aureus	○
肺炎かん菌	Klebsiella pneumoniae	○
MRSA	Methicillin-resistant Staphylococcus aureus	○

◎評価基準: 抗菌活性値>標準布の増殖値 ※抗菌汚性値と標準布の増殖値の比較による

## Toraysee® for CE コンセプト

- ▶ 医療機器・器材の清拭において、優先される工程は「洗浄(有機物・汚れの除去)」です。
- ▶ トレーシー®は薬剤を使用しないで、有機物等の汚れの除去、洗浄に特化したクロスです。



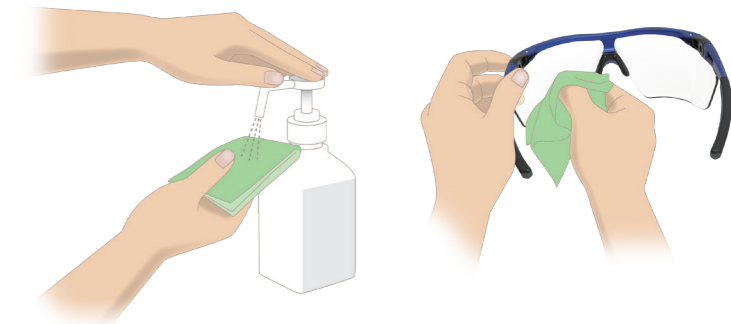
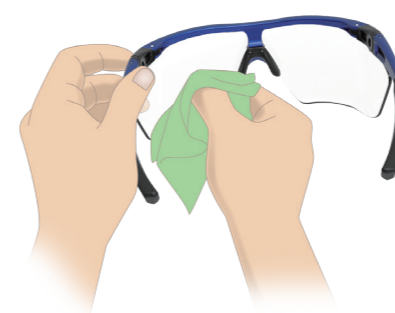
薬剤によるモノへの影響・耐性菌発現のリスク

小 ————— 大

## パノラマシールド®のお手入れ方法

普段のお手入れに

血液・体液 付着時のお手入れに



レンズ面への指紋や皮脂などの付着汚れに対し、トレーシー®に少量の水を含ませて拭き取ります。  
ふき取り後は必ず乾拭きしてください。

院内で規定の消毒剤をトレーシー®に少量含ませて軽く拭きとります。  
拭き取り後は必ず乾拭きしてください。  
※ポビドンヨードはレンズが着色の恐れがあるため、使用しないでください。