

ポート *寸法対応部分	タイプ	底部の長さ:A*	底部の幅:B*	セプタムから 底面までの高さ:C*	重量 注1	セプタム直径 注1	穿刺耐用回数 注2
	Baby	22mm	18mm	8.7mm	2.5g	7.6mm	1500回
	Small	26mm	22mm	9.7mm	5g	9.5mm	3000回
	Large	31.5mm	26.5mm	12.2mm	8g	12.5mm	3000回

ポート・カテーテル接続時の最大注入圧力 注2: 2.1MPa (300psi)

カタログNo.	主な用途	ポートタイプ	カテーテル		ガイドワイヤー
			Fr.サイズ	有効長	
PBV5070F1M	前腕・上腕留置用	Baby	5Fr.	70cm	先端J型 50cm
PSV5070F1M	上腕留置用	Small	5Fr.		
PSV5040F1M	鎖骨下・内頸留置用	Small	5Fr.	40cm	先端J型 50cm
PSV5040F3M		Small	5Fr.		先端J型 100cm
PSV6040F1M		Small	6Fr.		先端J型 50cm
PSV6040F3M		Small	6Fr.		先端J型 100cm
PLV5040F1M		Large	5Fr.		先端J型 50cm
PLV5040F3M		Large	5Fr.		先端J型 100cm
PLV6040F1M		Large	6Fr.		先端J型 50cm
PLV6040F3M		Large	6Fr.		先端J型 100cm

注1) 製品参考値  
注2) 19Gのノンコアリングニードルで繰り返し穿刺したポートと、カテーテルを接続して高圧注入(300psi)したとき、ポート、カテーテル及びその接続部が破損しないこと

●ご使用に際しては添付文書をご参照下さい。

■製造販売元  
**東レ株式会社**  
東京都中央区日本橋室町 2-1-1

■販売元  
**東レ・メディカル株式会社**  
札幌: 〒060-0031 札幌市中央区北 1 条東 2-5-2 (札幌泉第 2 ビル) TEL. (011) 251-2233  
仙台: 〒981-3121 仙台市泉区上谷刈 1-5-3 TEL. (022) 772-5773  
東京: 〒101-0031 東京都千代田区東神田 2-5-12 (龍角散ビル) TEL. (03) 5835-2761  
名古屋: 〒481-0031 愛知県北名古屋市弥勒寺東 4-173 TEL. (0568) 21-5600  
大阪: 〒541-0059 大阪市中央区博労町 4-2-15 (ヨドコウ第 2 ビル) TEL. (06) 6253-7008  
広島: 〒730-0021 広島市中区胡町 4-21 (朝日生命広島胡町ビル) TEL. (082) 544-2761  
福岡: 〒812-0013 福岡市博多区博多駅東 3-13-21 (エフビル) TEL. (092) 477-3016

高度管理医療機器  
承認番号20900BZZ00772000  
販売名:P-U セルサイトポート

More safe, More reliable  
for implantable port and catheter

**P-U セルサイトポート® EV**

東レ・メディカル株式会社

より安全に。より確実に。

## 高圧注入対応



300psi

システム耐圧

●ポート・カテーテル接続時(システム)の最大注入圧力は300psiを有し、穿刺耐用回数内でのCT造影等、薬液の高圧注入にもお使いいただけます。



2.5mL以上

使用可能シリンジ

●2.5mLシリンジを用いたシステムフラッシュおよび薬液注入が可能です。



### ■造影剤注入時フローレート

ポートサイズ	Baby	Small		Large	
カテーテルサイズ	5Fr. 80cm	5Fr. 30cm	6Fr. 30cm	5Fr. 30cm	6Fr. 30cm
最大注入速度*	4.9mL/sec	5.9mL/sec	6.9mL/sec	5.9mL/sec	7.4mL/sec

(測定条件)  
造影剤：イオパミドール注射液(ヨード含有量 300mg/mL) / 室温、リミッター設定値：300psi、  
針：19Gノンコアリングニードル  
※リミッターが作動なし(270psi以下)での最大注入速度

(社内測定データ)

## 視認性向上



Visibility

カテーテル先端部

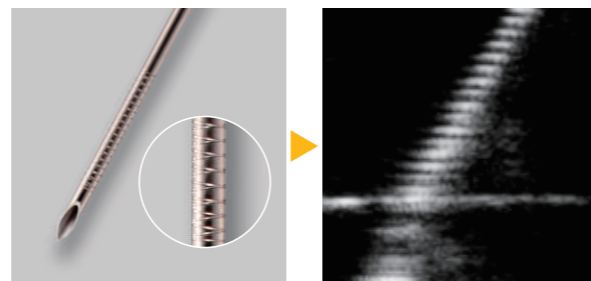
●カテーテルは、従来品からの特長である疲労耐性は維持しつつ、先端部には造影剤含有量を高めた加工を施すことで、X線透視下における視認性を向上させています。



18G

金属針先端部

●金属針の先端部にはローレット加工を施しており、エコーガイド下における血管穿刺の安全性を高めます。



## Port



LARGE SMALL BABY

ポートタイプ

●留置部位や患者様の体型に合わせ、ラージ、スモール、ベビーの3タイプから選択できます。

●外殻はエポキシ樹脂、内殻(タンク部)はチタンを採用していますので、穿刺の際、タンク底面への到達が感知しやすく、損傷しにくい構造となっています。



原寸大



MR

Conditional

MR適合性

●MRI検査(1.5T/3.0T)にも対応しています。



原寸大

## Catheter



5 or 6 Fr.

カテーテル外径

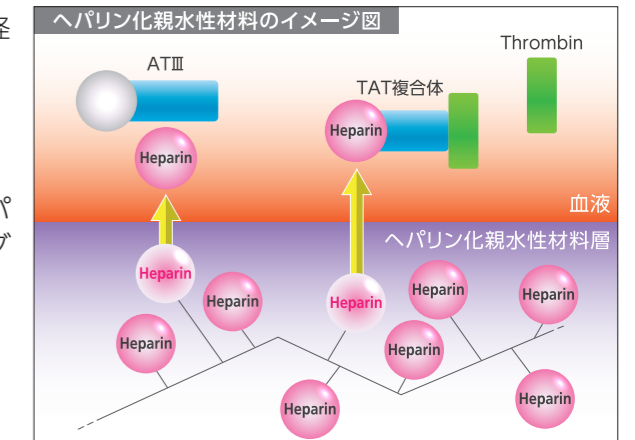
●ポリウレタン製のオープンエンドタイプで、外径は5Fr.又は6Fr.の2タイプから選択できます。



ポリウレタン  
ヘパリン化親水性材料

カテーテル材質

●カテーテルの外面全長と内面の先端部にヘパリン化親水性材料アンスロン®をコーティングしており、抗血栓性があります。



## Accessories

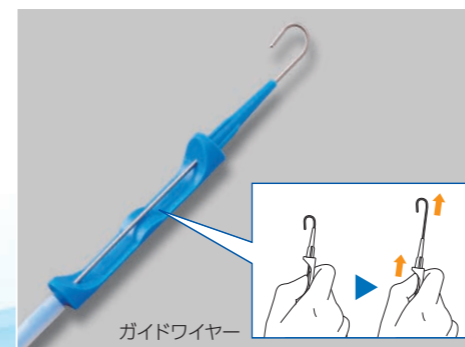
- セルジンガー法で使用するカニューレ付穿刺針及び金属針に加え、カットダウン法で使用するフックが同梱されており、確実な血管確保をサポートします。
- ガイドワイヤーは50cmと100cmの2タイプから選択できます。
- 血液漏れ・逆流防止のため、止血弁付ティアウエイシースダイレーターを採用しています。



カニューレ付穿刺針

金属針

フック



ガイドワイヤー



止血弁付シース

インサーター

インサーターを用いることで、止血弁付シースへのカテーテル挿入をサポートします。