

基本構造

シュアカンセーフティ II は
看護師の皆さまのために看護師がデザインした
針刺し防止機能付きヒューバー針です



利便性

従来の翼状針のようにウイングを把持して穿刺・抜針の操作を行います。持ちやすく柔らかい材質のウイングを採用しています。



安全性

ポート専用に設計された独自の刃先加工により、直進性に優れます。安全面を考慮し、穿刺抵抗を下げるための針表面へのシリコンオイル塗布は施しておりません。

皮膚への接触面には、皮膚への刺激を抑えるソフトパットを採用しています。ベース部には蒸れを軽減させるための2つの通気孔を設けています。



製品ラインナップ

ご使用に際しては添付文書をご参照ください

品目	針規格 径 × 長さ	商品コード	入数
シュアカンセーフティ II	22G × 12 mm	4447044	20本 / 箱 5箱 / ケース
	22G × 15 mm	4447010	
	22G × 20 mm	4447011	
	22G × 25 mm	4447012	
	20G × 15 mm	4447005	
	20G × 20 mm	4447006	
	19G × 15 mm	4447000	
シュアカンセーフティ II Yサイト・ケアサイト※付	22G × 15 mm	4447054	
	22G × 20 mm	4447055	
	20G × 15 mm	4447050	

特定保険医療材料002 在宅中心静脈栄養用輸液セット

(2)付属品 ① フーバー針

※陽圧置換型ニードルレスバルブです

販売名：ウイングドシュアカン

一般的名称：挿込みポート用医薬品注入器具

医療機器認証番号：223AABZX00004000 管理医療機器



Information

こちらリンクから
製品情報をご覧くださいませ

販売元

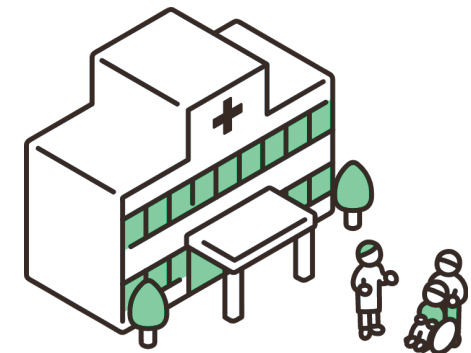
TORAY 東レ・メディカル株式会社

製造販売元

ビー・ブラウンエースクラップ株式会社

針刺し防止機能付きヒューバー針 シュアカン™ セーフティ II

医療従事者向けマニュアル



東レ・メディカル株式会社

穿刺方法

1 穿刺位置 確認

ウィングを利き手でつまみ、もう片方の手で留置されたポートを確認し把持します。



2 穿刺

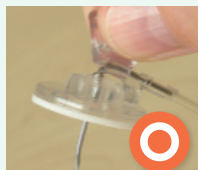
ポートに垂直に穿刺します。針先がポートのタンク底部に到達した「カツンとした感覚」を確認するところまで針を進めます。



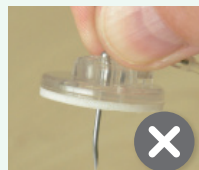
穿刺前には針先の位置を目視し、針先をイメージしながら垂直に穿刺しましょう。



ウィングは正しい位置で把持しましょう。



ウィング部を
しっかり把持



指先がベース部に
接触



ウィングをベース部に近い位置でつまむと指の圧力で安全機能のロックが外れることがあるため注意する。



安全機能
ロック部分

固定方法



透明なドレッシング材などで覆い、固定します。針の浮きが気になる場合には、ガーゼを挟み高さを調節する、または、針の長さをより短いものに変更するなどご検討ください。

抜針方法

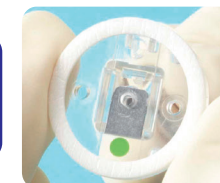
ベース部を押さえながら、ウィングをつまんで垂直に引き上げます。



ベース部にグリーンマークが現れるまでしっかり引き上げます。



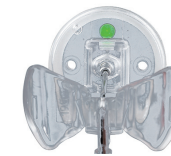
針先が
収納されます



真上からみた製品



セーフティー作動前



作動後